

Zu Risiken und Nebenwirkungen lesen Sie die Packungsbeilage und fragen Sie Ihren Arzt oder Apotheker.

Abbott Laboratorios GmbH, Freundallee 9A, 30173 Hannover. **Mitvertreib: Mylan Healthcare GmbH**
Wirkstoffe: Pancreas-Pulver vom Schwein mit Amylase-/Lipase-/Protease-Aktivität; **Zusammensetzung:** Jeweils eine Hartkapsel mit magensaftresistenten Pellets enthält: **Kreon® 10 000 Kapseln:** 150 mg Pancreas-Pulver, hergestellt aus Pancreasgewebe vom Schwein, entsprechend lipolytische Aktivität: 10 000 Ph.Eur.E., amylolytische Aktivität: 8 000 Ph.Eur.E., proteolytische Aktivität: 1 000 Ph.Eur.E.; **Kreon® 25 000 / Kreon® 40 000 / Kreon® für Kinder:** 18 000 Ph.Eur.E., amylolytische Aktivität: 14 000 Ph.Eur.E., proteolytische Aktivität: 1 000 Ph.Eur.E., **Kreon® 40 000:** 400 mg Pancreas-Pulver, hergestellt aus Pancreasgewebe vom Schwein, entsprechend lipolytische Aktivität: 40 000 Ph.Eur.E., amylolytische Aktivität: 25 000 Ph.Eur.E., proteolytische Aktivität: 8 000 Ph.Eur.E., **Kreon® 25 000:** 250 mg Pancreas-Pulver, hergestellt aus Pancreasgewebe vom Schwein, entsprechend lipolytische Aktivität: 25 000 Ph.Eur.E., amylolytische Aktivität: 18 000 Ph.Eur.E., proteolytische Aktivität: 1 000 Ph.Eur.E., **Kreon® für Kinder:** Eine Messstofffüllung (100 mg) mit magensaftresistenten Pellets enthält: 60,12 mg Pancreas-Pulver, hergestellt aus Pancreasgewebe vom Schwein, entsprechend lipolytische Aktivität: 5 000 Ph.Eur.E., amylolytische Aktivität: 3 600 Ph.Eur.E., proteolytische Aktivität: 200 Ph.Eur.E.; **Amwendungsbereiche:** Verdauungsstörungen infolge ungenügender oder fehlender Funktion der Bauchspeicheldrüse (exokrine Pankreasinsuffizienz); Mukoviszidose zur Unterstützung der ungenügenden Funktion der Bauchspeicheldrüse; **Gegenanzeigen:** Nachgewiesene Überempfindlichkeit gegen Schweinefleisch (Schweinefleischallergie) oder einen anderen Bestandteil von Kreon®; **Nebenwirkungen:** Sehr häufig: Bauchschmerzen; Häufig: Verstopfung, Stuhlanomalien, Durchfall und Übelkeit/Erbrechen; Gelegentlich: Ausschlag; Häufigkeit nicht bekannt: Allergische Reaktionen vom Soforttyp (wie z. B. Hautausschlag, Juckreiz, Niesen, Tränenfluss, Atemnot durch einen Bronchialkrampf, geschwollene Lippen). Bei Patienten mit Mukoviszidose, einer angeborenen Stoffwechselerkrankung, ist in Einzelfällen nach Gabe hoher Dosen von Pancreasenzymen die Bildung von Verengungen der Krummdarm / Blinddarmregion und des aufsteigenden Dickdarms beschrieben worden. Diese Verengungen können unter Umständen zu einem Darmverschluss führen. Bei Kreon® sind diese Darmerschütterungen bisher nicht beschrieben worden. **Stand: 04/2015**

Ihr Kreon® Service zum Thema Dosierung:

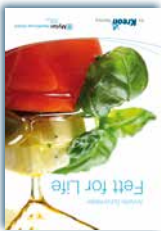
Informationen für Eltern unter www.kreon.de



Broschüre „Ernährungsschulung“



Broschüre „Fett for life“



Kreon® Dosierungs-Empfehlungen

Patientenservice



Kreon® gehört dazu!

Je nach Bedarf^{1,3}. Unzerkaut direkt zur Mahlzeit².





Säuglinge

(bis Ende des ersten Lebensjahres)

∅ je Milch-Mahlzeit pro Stillvorgang bzw. pro 125 ml Flaschennahrung:
1 Messlöffel (100 mg) Kreon® für Kinder (= 5.000 Lipase-Einheiten)

Kleinkinder, Kinder, Jugendliche, Erwachsene

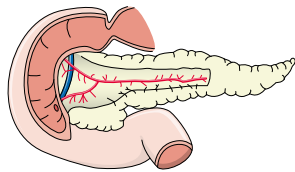
2.000 Lipase-Einheiten pro g Nahrungsfett^{4,5}

| | Anfangsdosis | Optimierte Dosis |
|------------------|---|---|
| Hauptmahlzeit | 2 Kapseln Kreon® 25 000  | 4 Kapseln Kreon® 25 000  |
| Zwischenmahlzeit | 1 Kapsel Kreon® 25 000  | 2 Kapseln Kreon® 25 000  |

Bei anhaltenden Beschwerden: individuelle Dosis-Erhöhung!
Tageshöchst dosis 15.000 – 20.000 Lipase-Einheiten pro kg Körpergewicht

Lipase-Freisetzung bei Gesunden: 10-20fach höher
als für Verdauung der durchschnittlichen täglichen Fett-Menge benötigt!⁶

Gesund



Testmahlzeit

Knäckebrot mit Bresso (10 g Fett)



Normalfunktionierende
Bauchspeicheldrüse

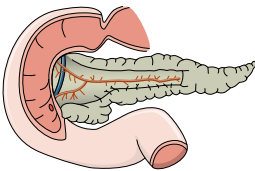


Produktion von bis zu
475.000 Lipase-Einheiten



Das entspräche der Wirkung
von **19x Kreon® 25 000er**

Krank



Hauptmahlzeit

Geschnetzeltes + Beilagen (36 g Fett)



Pankreas-
Insuffizienz/-Erkrankung



72.000 Lipase-Einheiten
werden benötigt



3x Kreon® 25 000er

Weitere Beispiele finden Sie in unserer Broschüre Ernährungsschulung.
Sprechen Sie uns gerne auch direkt an oder besuchen Sie unsere Website www.kreon.de.